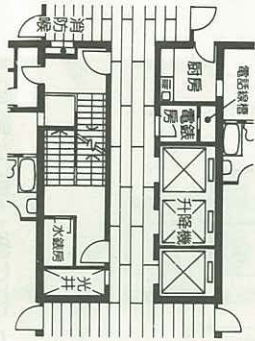
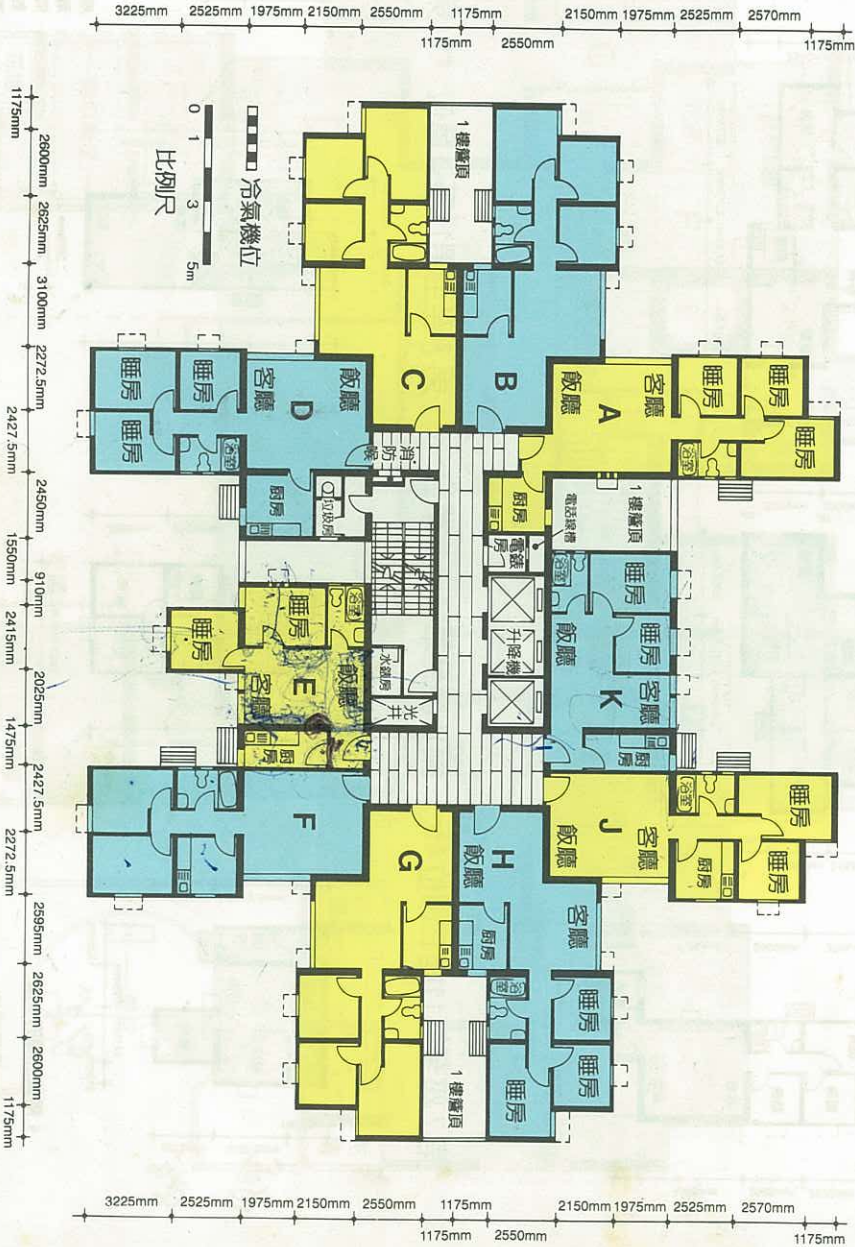


富景花園第7至第11座1樓至30樓樓宇平面圖

此樓宇樣本平面圖，應與刊載於第3頁的富景花園位置圖及第4頁的發展圖一併參閱。



30樓大堂平面圖



註：
由於高層單位的結構牆比較薄，高層單位的內部面積一般會較低層單位稍大。
實用面積是每單位由其外牆表面及梁牆中央線起量度計算的總面積。
建築面積是單位的實用面積加上樓宇內公用地方所攤分的面積。
(一平方米等於10.764平方呎)
所有圖則、用料及設備，以建築事務監督及各有關政府部門最後批准者為準。